

# Öppet hus

***talga***

Vittangi, 2024-06-01

## Presentationer

- Cirka kl. 9.30-10.30
- Cirka kl. 11.00-12.00

Frukost och fika serveras under hela Öppet hus!

# Välkomna till Öppet Hus

## Agenda

- Talga hälsar välkommen till Öppet hus
- Ramboll presenterar preliminära iakttagelser och status i arbetet med den sociala konsekvensbeskrivning
- Talga presenterar vad som har hänt sedan sist och status i olika processer
- Möjlighet till att ställa frågor

## Presentationer

- Cirka kl. 9.30-10.30
- Cirka kl. 11.00-12.00

Frukost och fika serveras under hela Öppet hus

Vad har hänt sedan sist?

*talga*

# MILJÖTILLSTÅND NUNASVAARA SÖDRA

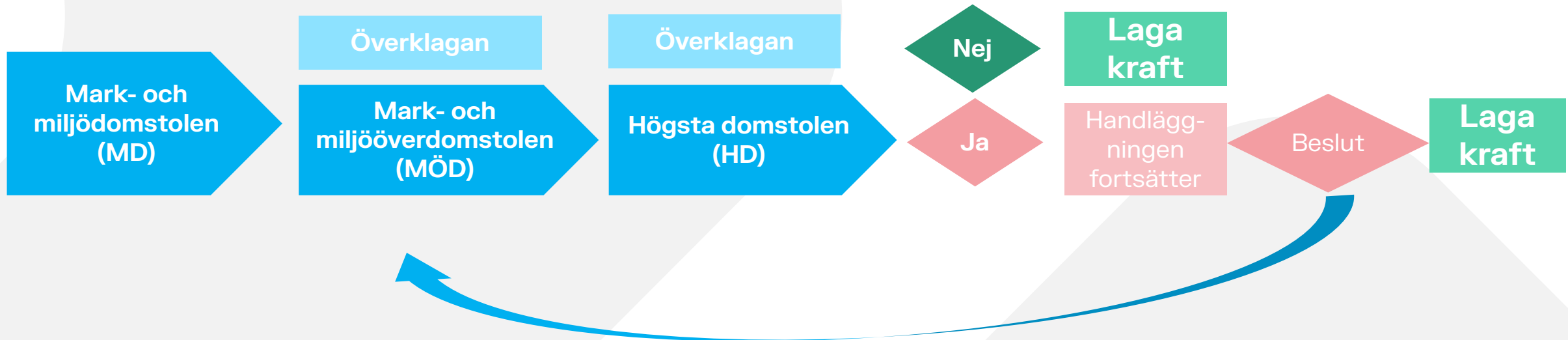
April  
Miljötillstånd &  
Natura 2000-  
tillstånd

September  
Mark- och  
miljödomstolen avslår  
överklagan.

November  
Förlängd tid till 3  
november, för  
överklagan till  
Högsta domstolen.

Avgörande om prövnings-  
tillstånd i HD  
December 2023-hösten 2024?

Vi väntar  
fortfarande på  
besked från  
HD



# BEARBETNINGSKONSESSION NUNASVAARA SÖDRA

Miljötilstånd med  
Natura 2000-tilstånd  
Laga kraft

Bergsstaten

Handlägger

Ja

Överklagan  
21 dagar

Laga kraft

Beslutet  
överklagas till  
regeringen

Regeringen

Handläggning

Ja

Nej

Laga kraft

Vi väntar  
fortfarande på  
besked från  
HD

# ÖVRIGA MILJÖPRÖVNINGAR NUNASVAARA SÖDRA

Lantmäteriet

Breddning av  
Nunasvaaravägen  
Lantmäteriförrättning  
Sammanträde 13 mars

Bergsstaten

Markanvisning

Länsstyrelsen

Breddning av  
Nunasvaaravägen  
Anmälan  
vattenverksamheter

Vi väntar  
fortfarande på  
besked från  
HD

# DETALJPLAN STENBROTTET 2:1 NUNASVAARA

2020

September  
Planbesked  
Kiruna kommun  
beslutar att  
detaljplanen  
upprättas

2021

April  
Samråd

2022

Samrådsredogörelse  
upprättas och  
planförslaget  
omarbetas utifrån  
synpunkterna i  
samrådet till en  
granskningshandling

2023

2024

Januari

Granskningshandlingen  
skickas in till Kiruna  
kommun för beslut om  
utställning.  
Kommunstyrelsen  
beslutar om att avbryta  
planarbetet.

Januari

Talga skickar  
begäran till  
regeringen om  
planföreläggande.

Maj

Regeringen skickar  
på remiss till SGU,  
Länsstyrelsen och  
sen till Kiruna  
kommun.

# TIDPLAN NUNASVAARA SÖDRA

Miljötilstånd och  
Natura 2000  
vinner laga kraft

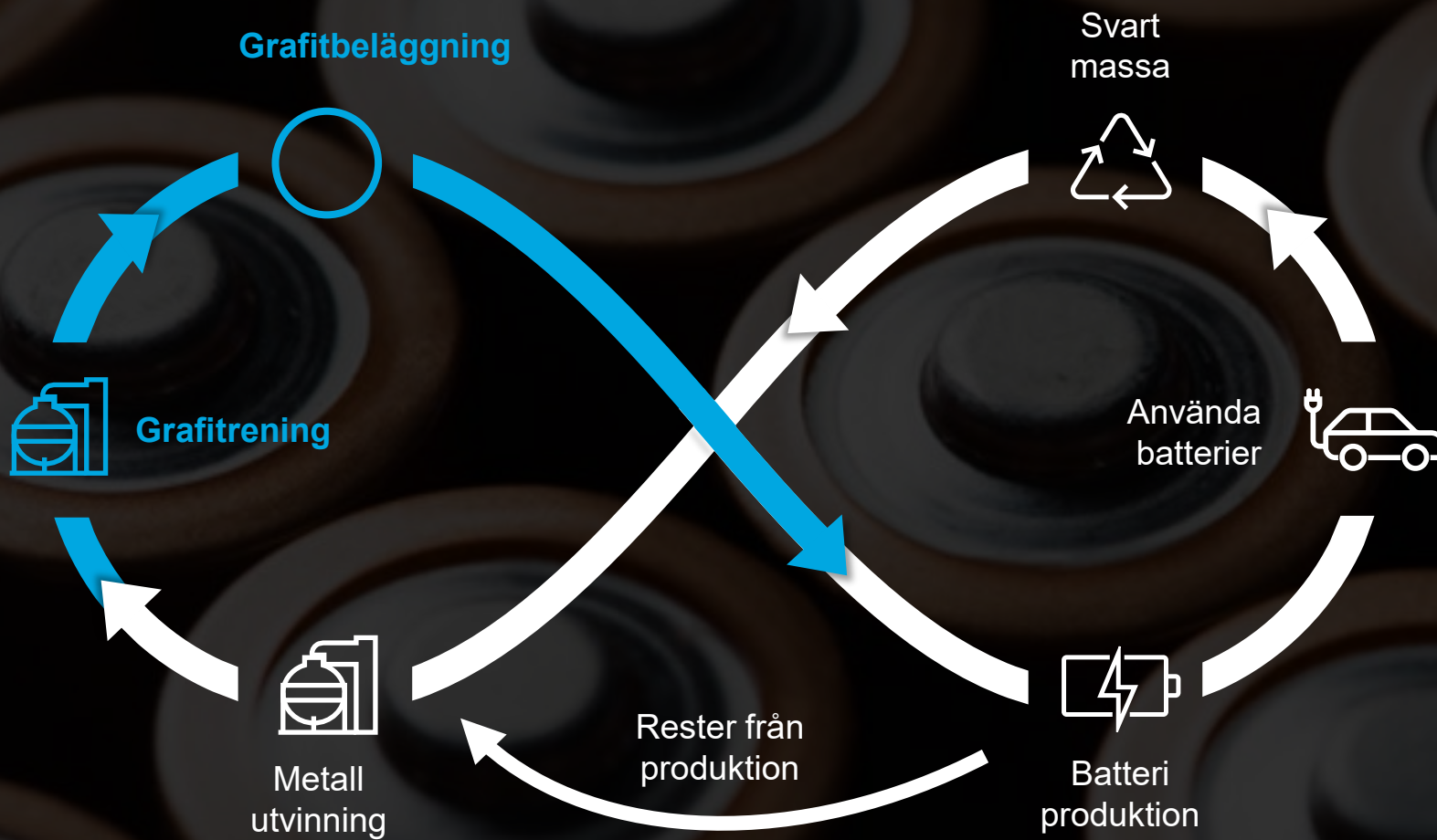
Bearbetnings-  
koncession och  
markanvisning

Finansieringsbeslut  
(Talga FID)

Projektstart  
18-24 månader till  
produktion Talnode®-C



# Talga Innovation Processflöde anod- återvinning



# Naturvärdeskompensation Nunasvaara Södra

- Talga kompenserar den beräknade förlusten plus 15 % av påverkansvärdet, tidigare beräkning 189 biodiversitetspoäng, sk CLIMB poäng.
- Avtal kommer tecknas på 50 år med fastighetsägare för att säkra långsiktigt skydd av marken.
- Planen med kompensationen är att, i så stor utsträckning som möjligt, kompensera de naturmiljöer som går förlorade genom investeringar i liknande naturmiljöer inom Kiruna kommun.
  - Undantag från detta är ett mindre kompensationsområde som brukats som jordbruksmark där åtgärder skulle bidra till ökad biologisk mångfald i en gräsnaturtyp som gått kraftigt tillbaka de senaste 70 åren. Slätteräng.



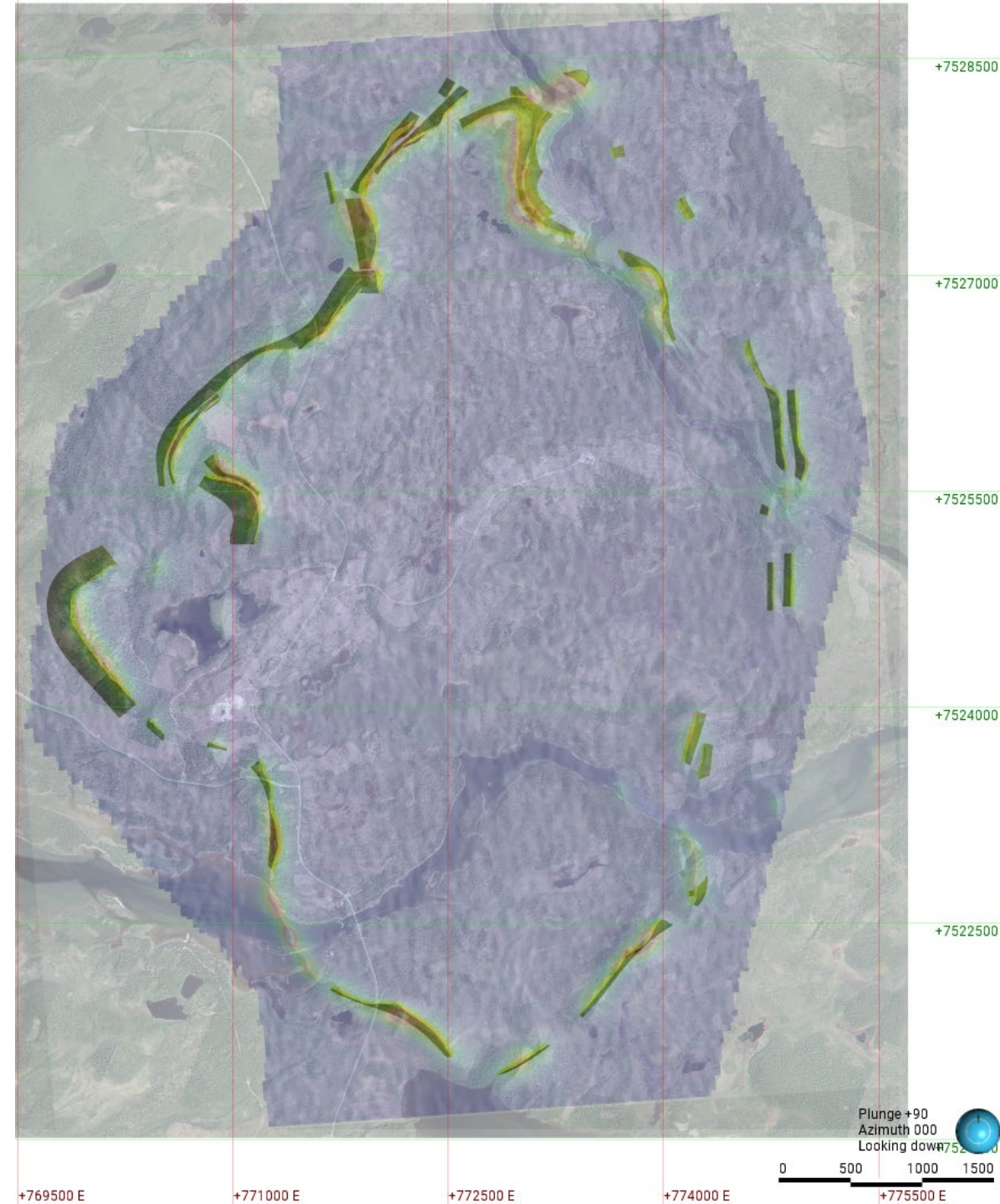
# Grafitfyndigheten

Nya beräkningar

***talga***

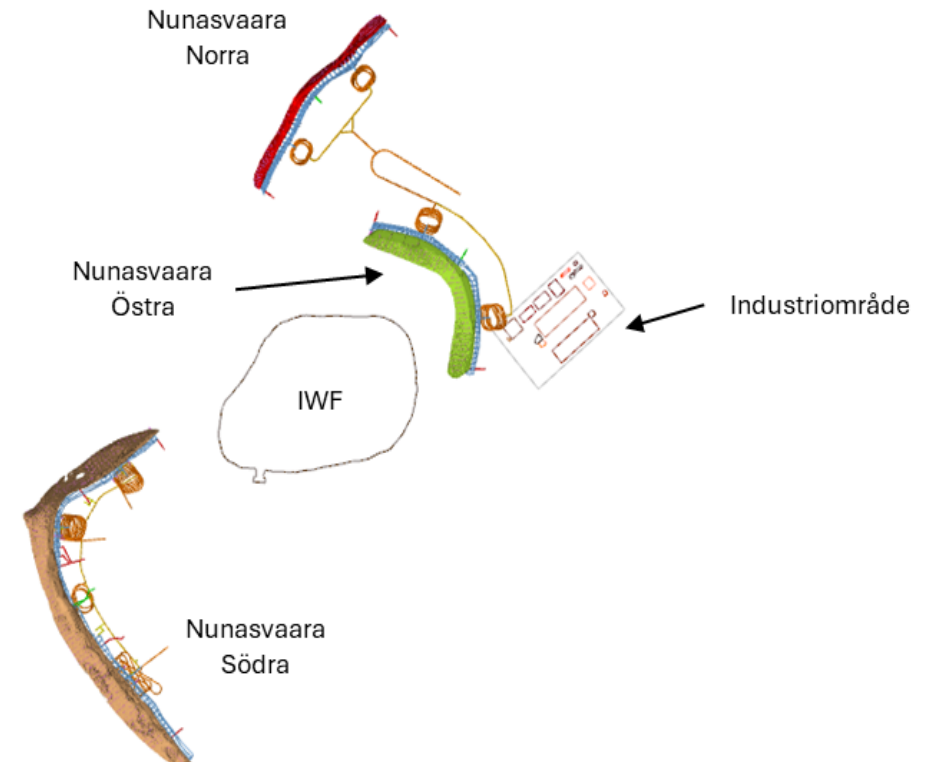
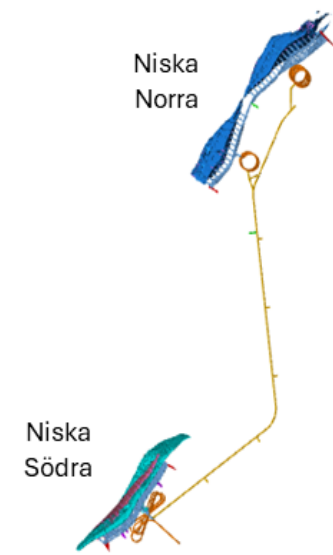
# Grafitfyndigheten vid Vittangi uppvärderas större och djupare

- Som del av prospektering av Vittangiområdet kan Talga nu uppvärdera det totala prospekteringsmålet till ett spann om 240–350 miljoner ton med 20–30% grafithalt.
- I det tidigare prospekteringsmålet från 2021 uppskattades prospekteringsmålet till 170–200 miljoner ton med 20–30% grafithalt.
- Baserat på:
  - Djupt geofysiska mätning 2023
  - Borrning under 2021/2022
  - 3D modellering och beräkning 2024

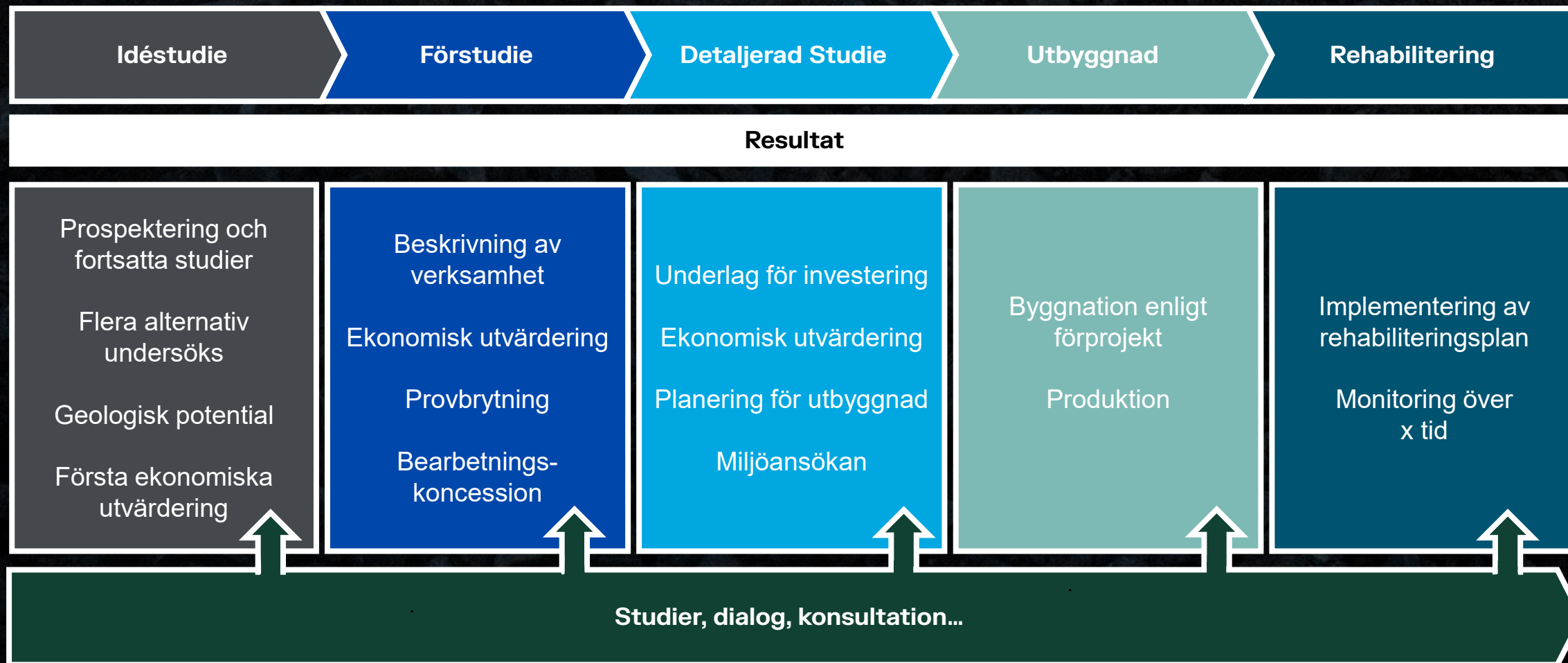


# Delrapport öppnar för miljö- och samhällsdialoger om långsiktig och storskalig gruvdrift i Vittangi

- Idéstudien påvisar potential vägval för brytning av antingen 0,6; 1 eller 2 miljoner ton malm per år, baserat på den senaste totala mineraltillgångar om 35 miljoner ton med 23,8% grafit.
- Optimerad metodik med både brytning och lagring av gruvavfall underjord, vilket ytterligare minimerar mark- och miljömässig liksom samhällspåverkan.
- Talga kommer under 2024 att vidta ytterligare analyser, inklusive dialoger inom lokalsamhället, med angränsande markägare, urbefolkning och kommunen.



# Verksamhetsutveckling, drift och rehabilitering



Vad händer härnäst?

*talga*



# Nästa steg..

- Konkreta exempel på områden Talga för närvarande tittar närmre på:
  - Strukturerad invånardialog – i syfte att gemensamt med lokalsamhället utveckla framtiden (hänsyn till sociala risker och påverkan, ta in idéer och synpunkter)
    - Fortsätter använda tidigare kommunikationskanaler såsom Öppna hus, nyhetsbrev etc.
    - Dialog med Luleå Tekniska Universitet, LTU om möjligheten att bygga en digital plattform för invånardialoger
  - Boende – möjligheter att bidra och säkra boendemöjligheter i Vittangi med omnejd
  - Kompetensförsörjning – möjligheter att bidra och säkra rätt kompetensförsörjning (idag medarrangörer av YH-utbildning för processtekniker)
  - Söker partnerskap för gemensamt utvecklingsarbete – kommun, föreningar, företagare etc.



# Här hittar du mer information

- [www.talgagroup.com](http://www.talgagroup.com)
- Nyhetsbrev
- Facebook/LinkedIn

Ni är också alltid välkomna att höra av er till oss!

Liz Asplund, samhällscoordinator

070- 793 80 46

[liz.asplund@talgagroup.com](mailto:liz.asplund@talgagroup.com)



*talga*